

SALUS THB

Selvbalancerende Aktuator/Telestat 230v – 24v.

Motoriseret telestat med lavt strømforbrug og unik indbygget dynamisk balancering af gulvvarmesystemer - sikrer optimal varmefordeling i alle kredse.



**HVP INNOVATION
SHOWCASE
2018 WINNER**



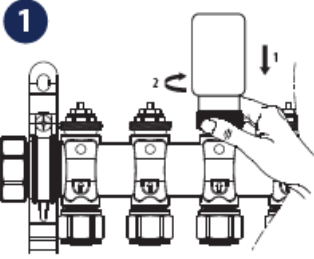
Fordele

- Præcisions gearmotor
 - Fast ΔT $7^{\circ}\text{C} > 30^{\circ}$ - ΔT $4^{\circ}\text{C} < 30^{\circ}$
 - Ultra lav effekt 0.5W
 - Hurtig reaktionstid 30 sek.
 - Universal M30x1,5 omløber
- Passer direkte på flere mærker.*
- 5 års garanti

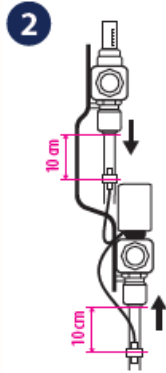
SALUS
CONTROLS

www.salus-controls.dk

Installation.



1 Monter THB på ventilen på returrøret, sikre dig at den er helt fastspændt.



2 Fastgør de 2 sensorer på slangerne 10 cm fra manifolden.

placer sensorerne så de vender med spidsen imod flowretning som på billede.

3

Tilslut nu ledningerne fra THB til kontrolboks med brun til fase og blå til Nul. Bemærk venligst at THB23030 skal bruge 230v boks og THB2430 skal bruge en 24v. boks.

4

Åben flowmåler/stilleskrue på fremløbet helt op til max. Nu er THB klar til kalibreringsproceduren, THB skal først kalibreres til manifold for at sikre bedst ydelse, dette kan tage 15 min.



5

Tænd for THB ved at skrue termostat op på max. LED i THB vil nu blinke hurtigt i 2 min. Derefter vil den blinke langsommere, dette betyder at den åbner og lukker for at tilpasse sig ventilen.

6

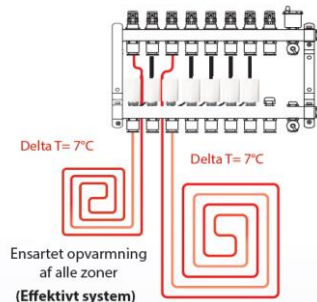
Nu vil THB langsomt åbne ventilen i intervaller af 2 min. Indtil den mærker varmt vand i fremløbet, dette er den kalibrerede ventils åbningspunkt (VOP)

Bemærk.! Det er vigtig at fremløbstemperaturen ikke falder i kalibreringsperioden så sikre dig at fremløbet er $>35^{\circ}$ i kalibreringsperioden.

7

Når åbningspunktet for ventilen er fundet, vil THB begrænse flowet til dette minimums Punkt når ΔT skal stige, og åbne udover dette punkt når ΔT skal falde for at holde flowet i balance.

SALUS selvbalancerende gulvvarme aktuator



Normal drift.

Når først den selvbalancerende aktuator er kalibreret og tændt, vil den få LED til at blinke i 2 min. Før den åbner ventil helt.

Den selvbalancerende aktuator vil derefter begynde at regulere flowet/gennemstrømningen ved at åbne og lukke ventilen en lille smule én gang hvert andet minut, for at holde ΔT imellem fremløb og retur på 7°C . Hvis fremløbstemperaturen er under 30°C vil ΔT være lavere ($\Delta T - 4^{\circ}\text{C}$) da gulvet ikke vil kunne opnå en højere værdi ved lave gennemstrømningstemperaturer.



Actuator motor works



Actuator stay at balancing point

Genkalibrering.

Før du starter kalibreringsproceduren skal du tilsikre dig at den enkelte THB er slukket (ingen lys i LED). Hvis den er tændt, skru ned for termostaten og vent til lys i LED er slukket på THB.

Skru derefter op for termostat og THB tænder, LED vil begynde at blinke.

Efter 20 sek. Og inden 1 min. Skal du skrue ned for termostat og afvent at LED slukker.

THB vil nu genkalibrere næste gang du tænder den.



"ITG Dresden har testet Salus selvbalancerende aktuator THB og bekræfter at den i et gulvvarmesystem balancerer systemet på samme niveau som et system manuelt indreguleret som metode A.

og oplyser at flow og afkøling fungerer fint."



NYHED Selvbalancerende gulvvarme aktuator SALUS THB23030



SALUS
CONTROLS

Fordele:

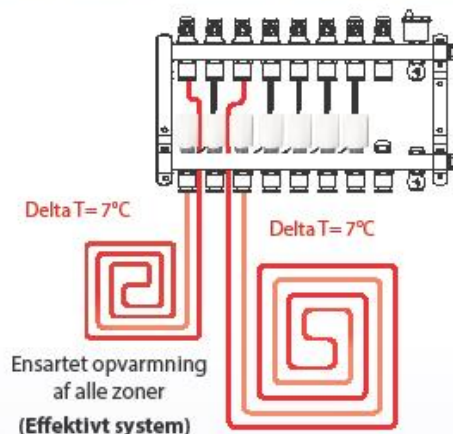
- Hurtig reagerende (30 sek)
- Lavt elforbrug
- Modulerer ventil åbning til ΔT :
 - 7°C for temperatur $\geq 30^\circ\text{C}$
 - 4°C for temperatur $< 30^\circ\text{C}$

Beskrivelse:

- M30x1,5mm tilslutning
- Normally closed aktuator
- Selvbalancerede til 7°C
- Ultra lavt elforbrug 0,5W
- 2 temperaturfølere til frem/retur
- Præcisions gear, optimal regulering.
- IP54
- Mål: B/H/D 38/93/53mm
- Leveres til 24V og 230V

En optimal balancering af gulvvarmesystemet er afgørende for komfort og optimal opvarmning af huset. Med SALUS selvbalancerende gulvvarme aktuator sikrer du at der altid er en optimal / dynamisk balancering af alle kredse samt et konstant ΔT . Du skal ikke bekymre dig om zonerne er balanceret korrekt, Den selvbalancerende gulvvarme aktuator tilpasser sig hele tiden ændringer i både tryk og temperatur.

SALUS selvbalancerende gulvvarme aktuator



Standard telestat

